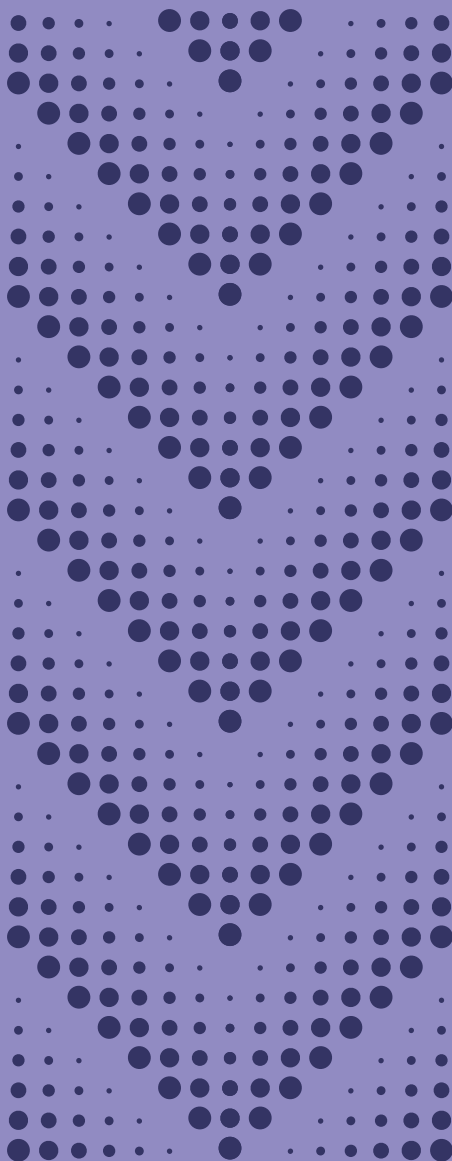


AU PROGRAMME

Jan. – Avr. 23



Cadence
pôle musical
régional



ATELIERS — ENSEMBLES AMATEURS

Ces ateliers d'information et de partage d'expériences sont proposés aux responsables associatifs, bénévoles, chefs des chœurs et des orchestres amateurs.

MAR. 17 JANVIER | EN VISIO

Publier des annonces sur le site de Cadence, se familiariser avec l'espace membre

Le site Internet de Cadence propose un nouvel espace membre entièrement dédié aux actualités des ensembles amateurs. Conçu comme un espace collaboratif, il permet aux chœurs et orchestres d'entrer directement leurs dates de concerts, événements et petites annonces afin de valoriser leurs activités. Comment fonctionne cet espace membre ? À quoi sert-il ? Un temps d'accompagnement pour présenter l'outil et ses fonctionnalités avec une mise en pratique à partir de cas concrets. À l'issue de ces deux heures, les participants sauront publier leurs annonces en autonomie et comprendront le fonctionnement de l'espace membre.

.....
Horaires 18h-20h

SAM. 18 MARS | STRASBOURG

La recherche de financement

Comment adapter la recherche de financement en fonction de son modèle économique ? À quels dispositifs de financement les associations musicales peuvent-elles prétendre ? Quelles sont les sources de financements publics et privés ? Cet atelier propose une méthodologie et des outils pour faire vivre l'association musicale et ses projets.

.....
Horaires 10h-12h30 / 14h-16h30



JEU. 24 MARS | STRASBOURG

La SACEM: comment ça fonctionne ?

Leader mondial de la gestion collective des droits d'auteur, la SACEM s'engage depuis plus de 170 ans pour les créateurs et éditeurs de musique. Pourtant, à l'approche de chaque prestation, des questionnements persistent : quel est son rôle ? Quand doit-on faire une déclaration ? Quelles sont les œuvres concernées ? Une rencontre avec la direction territoriale Alsace de la SACEM pour échanger sur ses missions, ses ressources et les différentes obligations qui incombent aux diffuseurs de musique.

.....
Horaires 18h-20h

.....
En partenariat avec la SACEM

JEU. 30 MARS & SAM. 1^{ER} AVRIL

Réseaux sociaux : choisir, comprendre et s'en servir! #2

Cet atelier a pour objectif de permettre aux bénévoles associatifs de s'emparer des potentialités offertes par les réseaux sociaux pour valoriser et promouvoir l'activité d'un ensemble musical, dans ses différentes facettes (vie associative et travail de répétition-crédation).

Deux séquences :

- La stratégie réseaux sociaux de ma structure
- Comprendre et utiliser Instagram

.....
Horaires le 30.03 en visio, de 18h30 à 20h30
le 01.04 à Strasbourg, de 9h à 12h



ATELIERS SUR DEMANDE

Si un atelier vous intéresse, vous pouvez remplir le formulaire en ligne sur le site de Cadence (rubrique Accompagnement) ou nous contacter. Dès que nous avons un nombre suffisant de participants, nous programmons ces ateliers aux horaires, dans le lieu et aux jours qui vous conviennent.

Remobiliser les bénévoles et favoriser l'engagement associatif

L'engagement des bénévoles et leur rôle dans la gouvernance des associations est déterminante pour la vitalité des chœurs et des orchestres. Comment susciter cet engagement, partager davantage les responsabilités et s'appuyer sur les compétences de chacun ? Un atelier pour remobiliser les bénévoles et relier le projet artistique à la vie associative des ensembles. **Durée** 5h
En partenariat avec Alsace Mouvement associatif et le Laboratoire du Collectif

Salariat, bénévolat, auto-entrepreneariat, quel statut pour un chef ?

Un chef de chœur ou d'orchestre peut exercer ses fonctions en étant salarié, bénévole ou encore prestataire d'un ensemble amateur. Il n'est pas toujours facile de comprendre ce que le choix de ce statut induit, pour l'association comme pour le chef. Cet atelier permettra d'observer les avantages et les inconvénients de chacune de ces possibilités. **Durée** 3h

Commander une œuvre musicale à un compositeur

Interpréter une pièce écrite sur mesure est une chance pour les musiciens des chœurs et orchestres. La commande à un compositeur peut intéresser différents types d'ensembles amateurs, quel que soit leur projet ou leur répertoire. Un atelier pour décortiquer les étapes d'un projet de commande musicale. **Durée** 2h

RENCONTRES

VEN. 20 JANVIER | STRASBOURG (67)

Rendez-vous de la petite enfance #6 À portée de voix

De plus en plus d'ateliers chantés parents-enfants voient le jour dans les lieux dédiés à la petite enfance (crèches, relais petite enfance, maternités...). Ils sont des temps privilégiés de partage pour créer du lien et insuffler l'envie de chanter au quotidien. Quelle place peut prendre le chant dans la relation entre le tout-petit, les parents et les professionnels? Quelles formes donner à ces rencontres musicales? Comment envisager le partenariat avec les ressources artistiques d'un territoire (artistes, centres socio-culturels, écoles de musique...)?

Publics professionnel·le·s de la petite enfance, de la musique, de la lecture publique et de la culture

Horaires 10h-12h30 / 14h-16h30

Gratuit sur inscription

En partenariat avec l'INECC, Mission voix Lorraine

LUN. 6 MARS | SÉLESTAT (67)

Le musicien intervenant: plusieurs casquettes, plusieurs facettes

Les musiciens intervenants sont nombreux à agir sur le territoire régional. Ce premier rendez-vous, proposé par Cadence et le CFMI de Sélestat, est un temps de rencontre et de partage autour des différentes facettes du métier et des nombreuses façons de l'exercer.

En partant de l'expérience et des témoignages des participants, cette journée permettra d'évoquer les réalités professionnelles de chacun et d'échanger autour des projets musicaux, de leur élaboration et des ressources nécessaires pour s'épanouir et évoluer professionnellement.

Publics : musicien·ne·s intervenant·e·s de la région Grand Est

Horaires 10h-12h30 / 14h-16h30

Gratuit sur inscription

En partenariat avec le CFMI de Sélestat - Université de Strasbourg

MAR. 4 AVRIL | SÉLESTAT (67)

Les rencontres musique et handicap L'adaptation en jeux

Faire de la musique avec des personnes en situation de handicap pose nécessairement la question de l'adaptation pour apprendre, créer et jouer ensemble. «Des instruments adaptés», une «pédagogie adaptée», une «création adaptée», le handicap interroge le travail musical dans ses fondements et dans tous ses aspects. Quel équilibre trouver pour prendre en considération les difficultés sans minimiser les potentialités des personnes? Quels outils mobiliser? Comment adapter sa posture professionnelle pour accompagner chacun dans sa pratique musicale au-delà du handicap?

Publics enseignant·e·s artistiques, directeur·rice·s & responsables d'établissement d'enseignement artistique, agents de collectivités territoriales, musicien·ne·s intervenant·e·s, professionnel·le·s du secteur médico-social

Horaires 10h-12h30 / 14h-16h30

Gratuit sur inscription

En partenariat avec l'Évasion et le CFMI de Sélestat - Université de Strasbourg

COUP DE POUCE AUX ENSEMBLES AMATEURS

Ce dispositif d'accompagnement personnalisé encourage et soutient les projets de création des chœurs et orchestres du territoire.

Les ensembles accompagnés cette saison:

ENSEMBLE VOCAL FÉMININ OPUS

Dir. Zivile Schmitt

CHORALE DES ENSEIGNANTS DE HAGUENAU

Dir. Damien Schubert

MUSIKE WASSELONNE

Dir. Claude Herrmann

ENTENTE MUSICALE OBERBRONN ZINSWILLER

Dir. Juliette Wendling

Découvrir leurs projets sur le site de Cadence, rubrique **Accompagnement**

À VENIR

VEN. 5 MAI | MAIZIÈRES-LÈS-METZ (57)

Rendez-vous de la petite enfance #7

La musique dans le développement sensori-moteur du tout-petit

MAR. 23 MAI | HUNINGUE (68)

Rendez-vous Doudou & vous!

Autour du spectacle «Touche, aire de jeu(x)»

LUN. 26 & MAR. 27 JUIN | SÉLESTAT (67)

Rencontre pro Musique et santé

en partenariat avec le CFMI de Sélestat - Université de Strasbourg

Informations pratiques

Modalités d'inscription

Inscription aux rencontres et aux ateliers: cadence-musique.fr ou au 03 88 23 40 80

Tarif des ateliers

Participation gratuite pour les ensembles amateurs adhérents à Cadence

Adhésion 2023

• adhésion collective (pour les structures et associations): 20€
• adhésion individuelle: 5€

À savoir

Tous les ateliers peuvent être organisés à d'autres dates et en d'autres lieux, sur demande. Vous avez d'autres besoins? D'autres sujets vous intéressent? Contactez-nous, nous pouvons construire de nouveaux ateliers avec vous.

Cadence

2 rue Baldung Grien
67000 Strasbourg
03 88 23 40 80
contact@cadence-musique.fr
www.cadence-musique.fr



Cadence est un pôle musical régional qui œuvre pour le développement et la structuration des pratiques musicales en région, par le soutien et l'initiative de projets, la formation, l'accompagnement et la mise en réseau des acteurs.

Cadence intervient auprès d'un large public, en de nombreux endroits où la musique peut se pratiquer collectivement. Elle accompagne l'ensemble des pratiques musicales collectives, dans leurs diversités et quels que soient leurs formes ou leurs modes d'expression.

.....
Ses missions

- Former les publics
- Accompagner les initiatives et les projets de territoire
- Concevoir et mettre en œuvre des actions artistiques
- Animer des réseaux et tisser des liens entre les acteurs
- Observer les pratiques et partager l'information

Cadence

2 rue Baldung Grien
67000 Strasbourg
03 88 23 40 80
contact@cadence-musique.fr
www.cadence-musique.fr

