

LAB' AUX CHANSONS

stage

3 - 4 - 5 JUILLET



MusicLab
Espace de Coworking Artistique
COLMAR



3 jours d'immersion musicale

Tu es **chanteur(se) débutant(e)** et tu souhaites **améliorer ta technique vocale** et **gagner en confiance** ?

Tu chantes déjà et tu veux t'**exprimer avec plus de liberté** et de **présence sur scène** ?

Tu as envie d'**écrire et composer** tes **propres chansons** mais tu ne sais pas par où commencer ?

Tu es **artiste** et tu veux faire évoluer ta **présence scénique** et ton **processus de création** ?

**Cet espace est fait pour toi :
ose transformer tes idées
en chansons et révéler ce
qui te rend unique.**

Quel que soit ton **point de départ**, tu repartiras avec des **outils concrets**, plus de **confiance** et des **chansons** qui t'appartiennent.



OBJECTIFS PÉDAGOGIQUES

- Développer une **technique vocale** plus solide pour **chanter avec aisance**
- Gagner en **confiance** et en **liberté** dans l'**expression de sa voix**
- Explorer, affiner, révéler son **univers artistique**
- Acquérir des **bases concrètes** en **écriture de chansons** (texte, structure, mélodie)
- Expérimenter le **processus de création**, de l'idée à l'interprétation
- Se sentir plus à l'aise et **légitime sur scène**



PROGRAMME

Technique vocale

- Optimisation de la respiration
- Gestion du flux d'air & soutien musculaire
- Visite des différents registres et de la densité
- Exploration du twang et de la résonance
- Mise en place d'effets vocaux
- 1 coaching individuel et personnalisé

Expression scénique

- Expression corporelle : optimiser sa posture, ses mouvements et son langage pour habiter la scène
- Interprétation : incarner son message, transmettre une émotion sincère et captiver le public
- Gestion du trac et de l'énergie
- Apprendre à occuper l'espace

Écriture et composition

- Écriture : techniques pour trouver l'inspiration, mettre en lumière des thèmes personnels, organiser un texte et reconnaître la musicalité des mots
- Mise en voix : exploration des intentions, improvisation vocale guidée
- Mise en musique : des techniques pour apprendre à composer même sans être musicien

Restitution

- Vivre une expérience scénique en conditions réelles
- Mettre en application tous les conseils reçus
- Prendre confiance et célébrer le chemin parcouru

INTERVENANTS

Maëlle, chanteuse, coache vocal, passionnée par la voix comme outil d'expression et de création, accompagne, depuis presque 10 ans, enfants, ados et adultes en individuel et en collectif, notamment à la Yamaha Music School de Colmar et au sein de son école L'Artisterie du Colibri (Mulhouse).

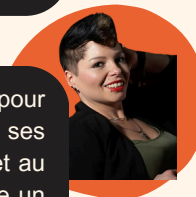
Formée au chant musiques actuelles à la MAI (Nancy / 2015-2017), puis à différentes approches complémentaires (TCM, musicothérapie, chant prénatal en psychophonie), elle propose une approche à la fois technique, créative et bienveillante, pour aider chacun(e) à gagner en confiance, à s'exprimer librement... et à révéler son univers.



Depuis sa formation professionnelle Auteur-Compositeur-Interprète à la Manufacture Chanson (Paris) en 2023, **Nawel** accompagne les artistes dans le développement de leurs projets. Autrice, compositrice, interprète, elle transmet sa passion pour le chant et l'écriture dans un cadre bienveillant où chacun peut révéler ce qu'il a déjà en lui.



Après 15 ans dans le commerce, **Laure** a tout quitté pour suivre sa voie musicale. Autrice-compositrice depuis ses 16 ans, formée à la Yamaha Music School (Colmar) et au Dalida Institute (Aix-En-Provence), elle crée et partage un univers centré sur l'émotion et l'authenticité. Pour elle, trouver son artiste, c'est avant tout se trouver soi.



Pianiste depuis l'âge de 7 ans, **Jean-Michel** est auteur-compositeur-interprète, membre de la SACEM. Depuis une trentaine d'années, on le retrouve tour à tour sur différentes scènes de théâtre et musicales alsaciennes. Titulaire du niveau de piano Grade 5 – Yamaha Music Foundation, il est le directeur et fondateur de la Yamaha Music School Colmar.



DÉTAILS PRATIQUES

où ?

musicalab
ESPACE DE COWORKING ARTISTIQUE



Plateau de près de 120 m², équipé d'instruments et de matériel de sonorisation, qui permet de disposer d'un véritable laboratoire artistique.

ZI Nord - Colmar - 118, Rue André Kiener

combien ?

490€ / pers. (repas et frais d'hébergement non compris)

Places limitées à 15 (min. 6)

3 jours - 21 heures

comment ?

Contact

contact@lartisterieducolibri.fr
06.22.86.66.46

 lab_aux_chansons

Inscription

<https://tally.so/r/LZYVJj>

partenaires



YAMAHA
YAMAHA MUSIC SCHOOL